

Présentation d'entreprise et stratégie de croissance 2020–2023

Limitation de responsabilité

Cette présentation contient des énoncés prévisionnels relatifs à notre croissance future, aux tendances dans les secteurs d'activité et les opérations de nos sociétés d'exploitation, ainsi qu'à notre rendement et nos résultats financiers et opérationnels qui sont basés sur les attentes, prévisions et hypothèses actuelles impliquant des risques et des incertitudes qui pourraient entraîner des écarts importants par rapport aux résultats réels. Certains énoncés prévisionnels peuvent être identifiés par des termes et expressions comme « perspectives », « peut », « pourrait », « s'attendre », « avoir l'intention », « planifier », « chercher », « anticiper », « croire », « estimer », « prédire », « potentiel », « continuer », « probable », « sera », « serait », « à titre d'illustration » ou la forme négatives de ces mots et expressions ou d'autres variantes comparables. Les risques et incertitudes spécifiques qui pourraient entraîner un écart important entre nos résultats réels et ceux exprimés dans nos énoncés prévisionnels comprennent, sans s'y limiter : la variabilité des résultats d'exploitation entre les périodes, qui comprend le rythme, la taille et la nature des acquisitions, investissements, aliénations et autres événements et activités de réalisation au sein de l'industrie pharmaceutique et des pharmacies.

Les facteurs susmentionnés ainsi que d'autres risques et incertitudes sont abordés dans les différents documents publics de l'entreprise publiés sur le site www.sedar.com ou au www.groupekda.ca. Ces risques, incertitudes et facteurs peuvent faire en sorte que notre rendement et nos résultats financiers et opérationnels réels diffèrent sensiblement des attentes exprimées ou sous-entendues par les énoncés prévisionnels contenues dans cette présentation. Tout énoncé prévisionnel n'est valable qu'à partir de sa date de publication. Nous ne nous engageons pas à mettre à jour les énoncés prévisionnels, sauf si la loi l'exige.

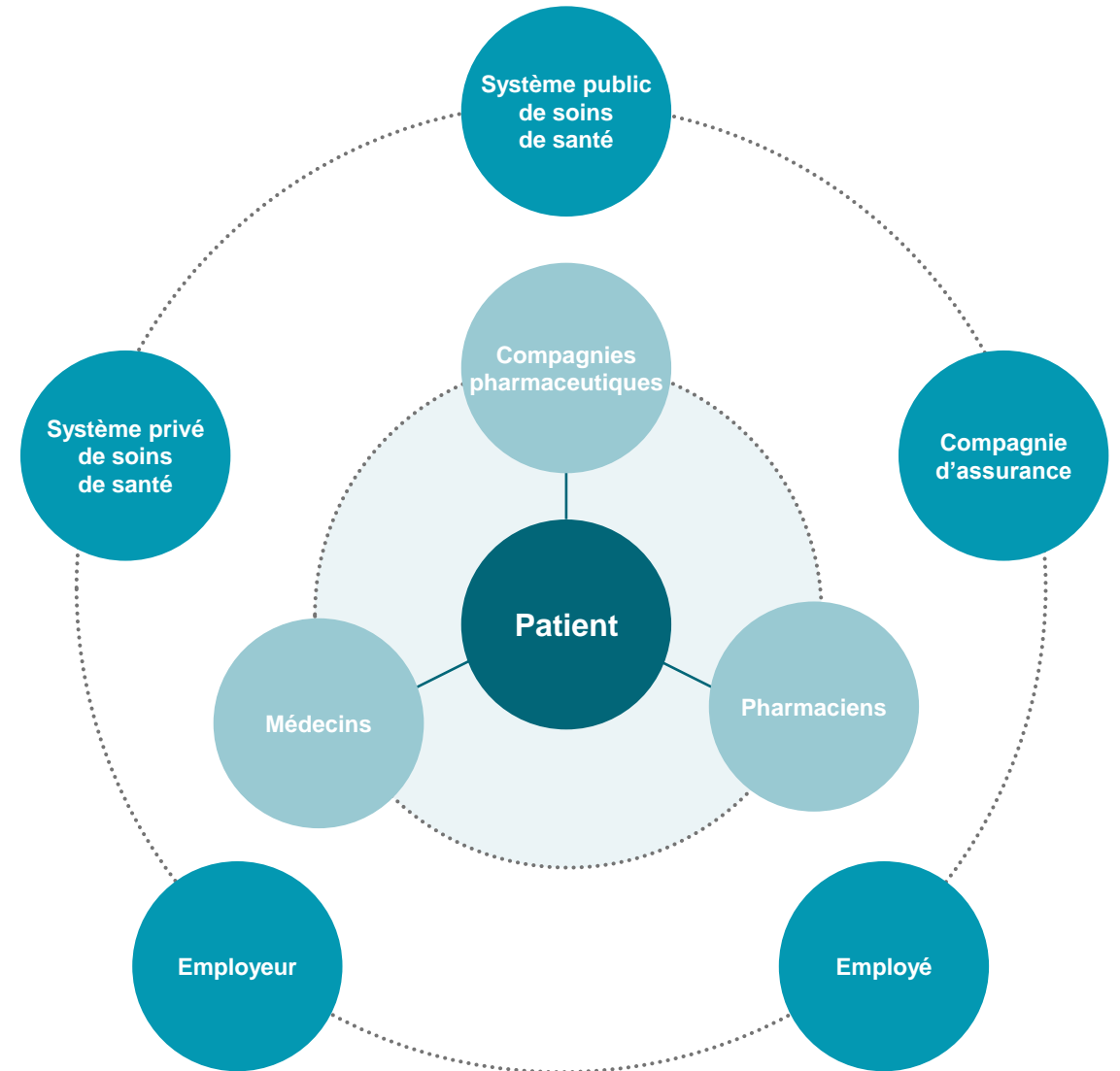
À propos de Groupe kDa

Nous sommes une entreprise canadienne offrant des plateformes de communication innovatrices permettant d'unir les professionnels de la santé et de tenir à jour leurs connaissances, essentielles à la qualité de vie de leurs patients.

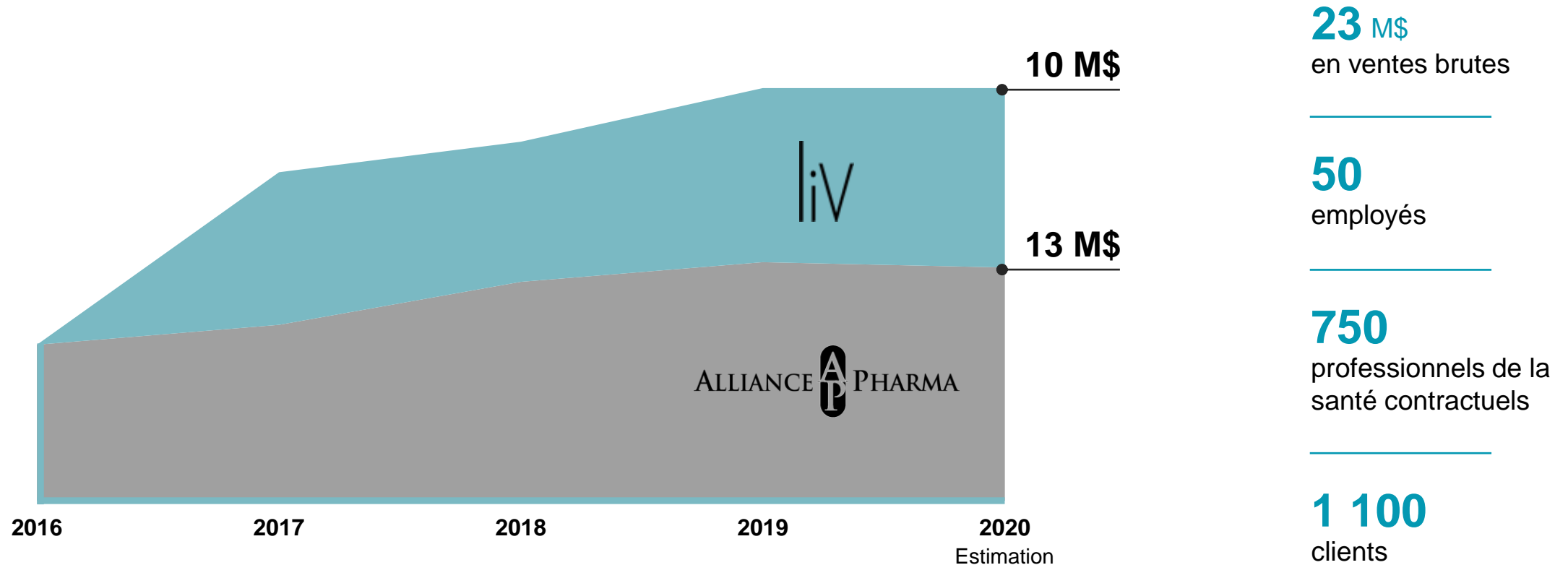
PLACEMENT DE PERSONNEL ET
LOGISTIQUE EN PHARMACIE

SERVICES D'ÉDUCATION ET DE FORMATION
AUX PROFESSIONNELS DE LA SANTÉ

COMMUNICATION MÉDICALE
ET SOLUTIONS TECHNOLOGIQUES



L'optimisation de nos activités de base ainsi que les fusions-acquisitions ont fait croître nos résultats des quatre dernières années.



Placement de personnel et logistique en pharmacie



Dans un contexte de rareté des ressources, Alliance Pharma est devenu un acteur important dans le domaine **du placement de personnel et des programmes de formation continue.**

Les services sont fournis dans un cadre personnalisé qui respecte des normes éthiques strictes.

Services actuels

- Pharmaciens remplaçants et assistants techniques
- Gestion des ressources humaines et planification des horaires

Nouveaux secteurs d'activité en développement

- Dentistes remplaçants et hygiénistes dentaires



Logistik Pharma est spécialisée dans la restructuration de pharmacie fondée sur l'optimisation de l'organisation du travail et des soins complets aux patients.

DVCC

- Piluliers
- Chaîne de travail
- Appareils de remplissage automatisés

Chaîne de travail

- Optimisation des opérations
- Fluidité de la chaîne de travail
- Réduction des erreurs

Formation continue

- Formations en ligne et sur place offertes aux pharmaciens et assistants techniques, services-conseils en ressources humaines et gestion de crise
- Conférences et webinaires
- Gestion des taux INR
- Prise en charge des patients et rôle des assistants techniques
- Évaluation et gestion de l'organisation

Services d'éducation et de formation aux professionnels de la santé



Formations et stratégies de communication médicale spécialisées

Du développement de stratégies éducatives à leur mise en œuvre, LIV propose aux professionnels de la santé des programmes éducatifs basés sur des données cliniques probantes dans un nombre varié de domaines thérapeutiques.

+Développement continu en oncologie





CBD

Alors que les professionnels de la santé cherchent à se mettre à niveau et à répondre à la demande de cannabis thérapeutique, nous poussons les limites de nos activités.

**Nous regroupons
nos activités de base
en les jumelant à des
technologies logicielles
et infonuagiques
pour créer :**



**Le premier écosystème
de collaboration
interprofessionnelle
intégré au dossier patient
qui permet de gérer
les interactions avec
le THC/CBD.**

Une première mondiale.

ELIXIR  420

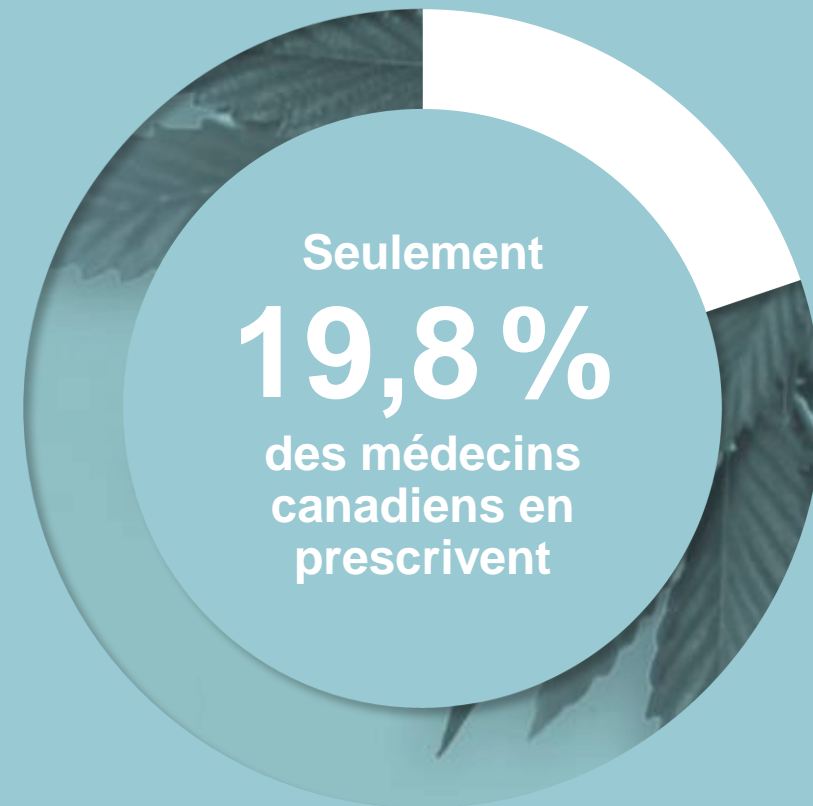
Elixir 420 est une innovation attendue

- **Elle mettra la communauté médicale en relation avec des leaders d'opinion internationaux**
- **Elle informera les médecins sur les façons de prescrire le cannabis médical**
- **Elle donnera aux professionnels de la santé de l'information à jour sur les usages thérapeutiques du cannabis**



Un total de **337** médicaments
sont connus pour interagir
avec le cannabis.

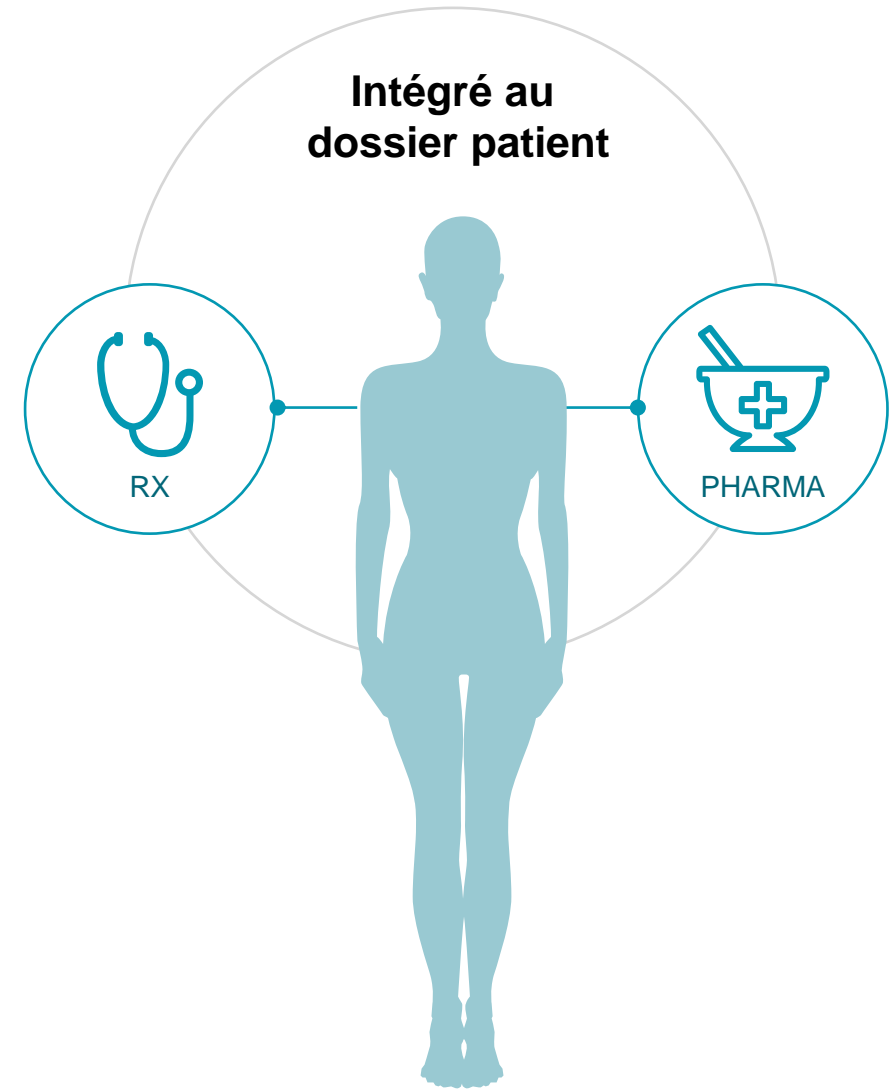
L'absence de directives claires retient les médecins canadiens de prescrire du cannabis médical à leurs patients.



Les patients sont actuellement laissés à eux-mêmes dans le choix des produits de cannabis à usage thérapeutique.

Source : Santé Canada 2019

ELIXIR 420 réunit une gamme de compétences et des technologies connectées pour assurer la sécurité des ordonnances médicales.

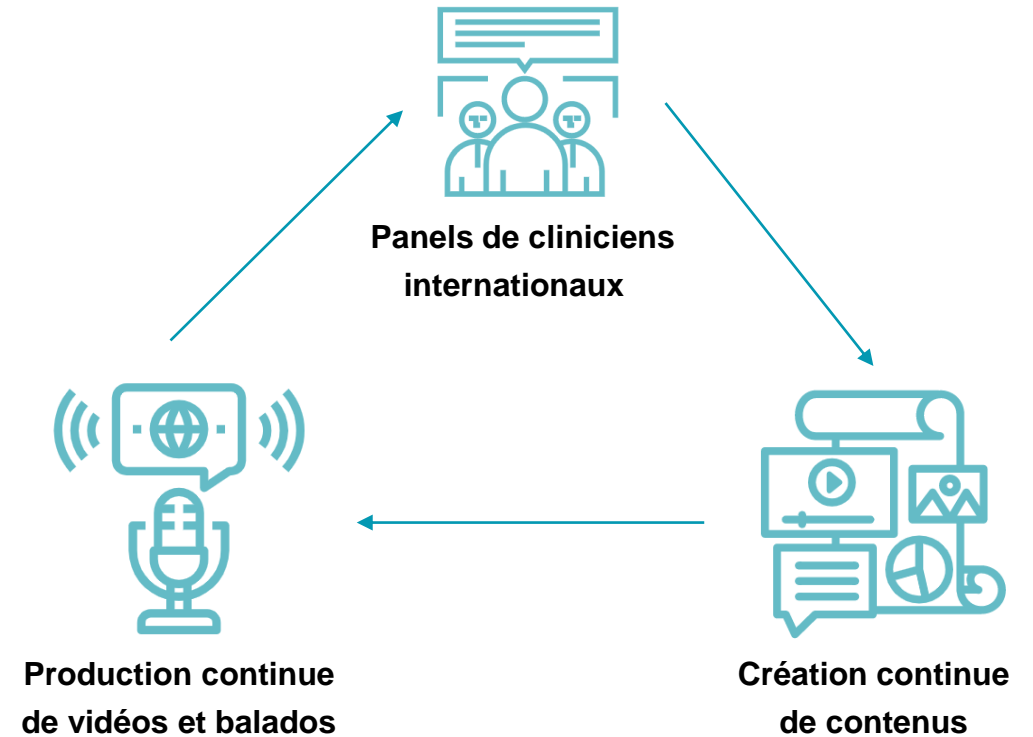


Elixir 420

Une plateforme immersive d'éducation et de formation médicale

La plateforme Elixir 420 mettra la communauté médicale en relation avec des spécialistes et des leaders d'opinion internationaux pour les renseigner sur la façon de prescrire du cannabis médical.

Elle présentera de l'information à jour sur l'utilisation thérapeutique du cannabis.




Elixir 420

Une connectivité simple

Elixir 420 se connecte facilement aux systèmes de DMI existants.

Les médecins n'ont pas de temps à consacrer aux applications informatiques complexes; ils ont besoin de solutions simples, rapides et efficaces. Il veulent faire la plupart de leurs transactions – sinon toutes – au moyen d'une plateforme qui réunit leurs ressources clés.





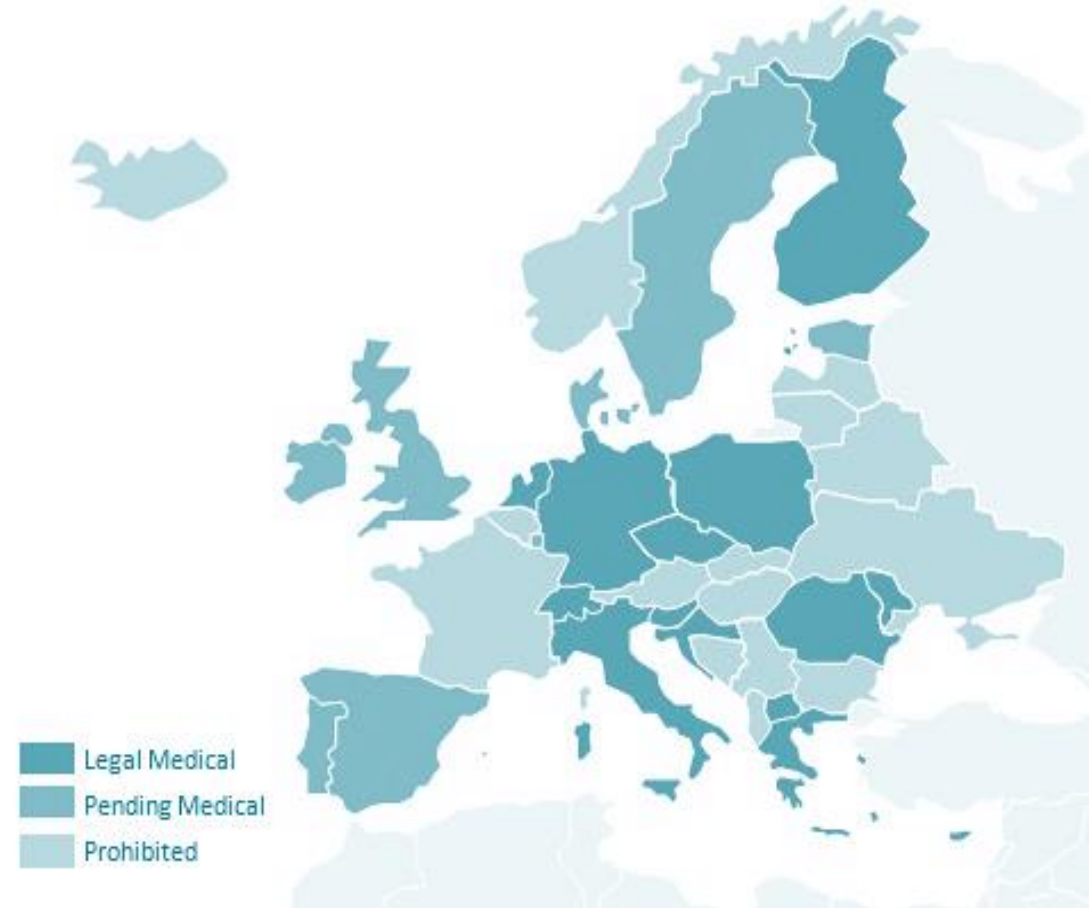
De nouvelles cultures et structures doivent émerger dans les soins aux patients puisque les interactions médicamenteuses et les concentrations cumulatives de THC/CBD peuvent entraîner de graves risques pour la santé.

Nous bénéficions de l'avantage d'être précurseur de cette technologie à l'échelle mondiale

Nous serons prêts à étendre nos activités à l'Europe en 2021

Avec plus de 742 millions d'habitants, l'Union européenne est la **plus grande économie régionale du monde**, avec un PIB 11 fois plus élevé que celui du Canada.

L'Europe est appelée à devenir **le plus important marché de cannabis médical**.



Notre équipe de direction possède une connaissance approfondie des dynamiques de marché



Marc Lemieux
Président
du conseil d'administration
B.A.A

15 ans d'expérience dans l'industrie pharmaceutique :

Président et cofondateur d'AlliancePharma

Il a permis à l'entreprise de devenir un chef de file du placement de personnel en pharmacie au Québec. AlliancePharma s'est inscrite en bourse en 2015 et fait depuis partie du Groupe kDa (TSX-V .KDA).

Président et fondateur, AllianceMédicale

Une entreprise de distribution de matériel médical pour le milieu hospitalier spécialisée dans les produits de chirurgie orthopédique et spinale pour les marques Zimmer, Conmed Linvatec et autres sociétés européennes.

Spécialiste des ventes et marketing, Laboratoires Abbott, GlaxoSmithKline, Wyeth-Ayerst



Sylvain Duvernay
Président Directeur
Général
B.A.A., C. Commerce international

20 d'expérience dans le secteur des affaires internationales :

Directeur général, Capcium Inc.

Sous sa direction, l'entreprise est devenue le plus important fournisseur de gélules des secteurs pharmaceutique, alimentaire et du cannabis médical.

Président et directeur général, Uman Pharma Inc.

Il a dirigé l'acquisition des installations de Bristol-Myers Squibb à Candiac, où il a développé un modèle d'affaires pour le marché des produits injectables. L'entreprise a été vendue à Pharmascience en novembre 2014.

Vice-président directeur, Strides Arcolab Ltd.

Opérations canadiennes et développement pour les États-Unis de produits pharmaceutiques génériques : doses en gelée, injectables et solides.



Pierre Monet
Directeur Financier
CPA, ASC

Pendant 35 ans, participation à de nombreux projets de financement, d'acquisition, de dessaisissement et de restructurations :

Vice-président Finance et directeur financier, Corporation Terranueva

Producteur autorisé de cannabis, Canada

Vice-président Finance et directeur financier, Ressources Pershimco

Exploitation de l'or, Panama

Vice-président Finance et directeur financier, Mines d'or Dynacor

Exploitation de l'or, Pérou

Vice-président Finance, administrateur et trésorier, Compagnie Iron Ore du Canada (IOC)

Extraction de minerai de fer, Canada

Vice-président Finance, Avestor LLC

Piles au lithium de haute technologie, Canada

Vice-président Finance, Alliance Forest Products

Pâtes et papiers, É.-U.

Président, Malaga inc.

Production minière de tungstène, Pérou



Jean-Pierre Robert
Directeur de l'Exploitation
B. Sc. Chimie, MBA

Président, CTS Santé

Le CTS est un accélérateur qui offre aux entreprises en démarrage une proposition de valeur unique et un encadrement structuré, pour leur permettre d'atteindre le marché et d'obtenir une visibilité internationale.

Président directeur général, Cadens Medical imaging (maintenant Imagia Cybernetics)

Une jeune entreprise spécialisée dans le développement de l'intelligence artificielle pour la réalisation de percées dans le domaine médical.

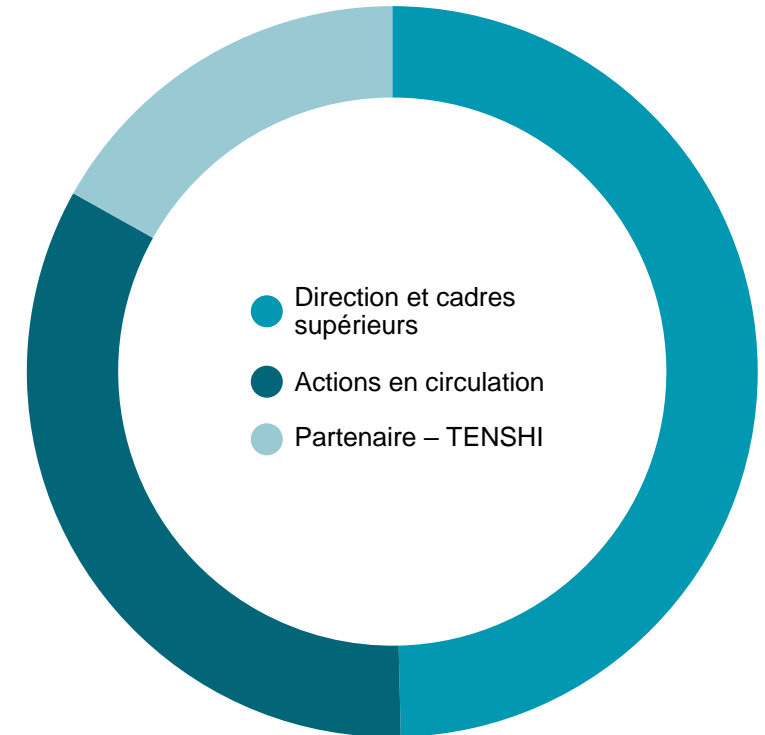
Chef de l'exploitation, Draxis Specialty Pharmaceuticals Inc. (Nasdaq/TSX)

Une entreprise spécialisée dans la fabrication de produits stériles à haute valeur ajoutée destinés à l'industrie pharmaceutique.

Notre structure de capital facilite les prises de décisions efficaces en temps opportun

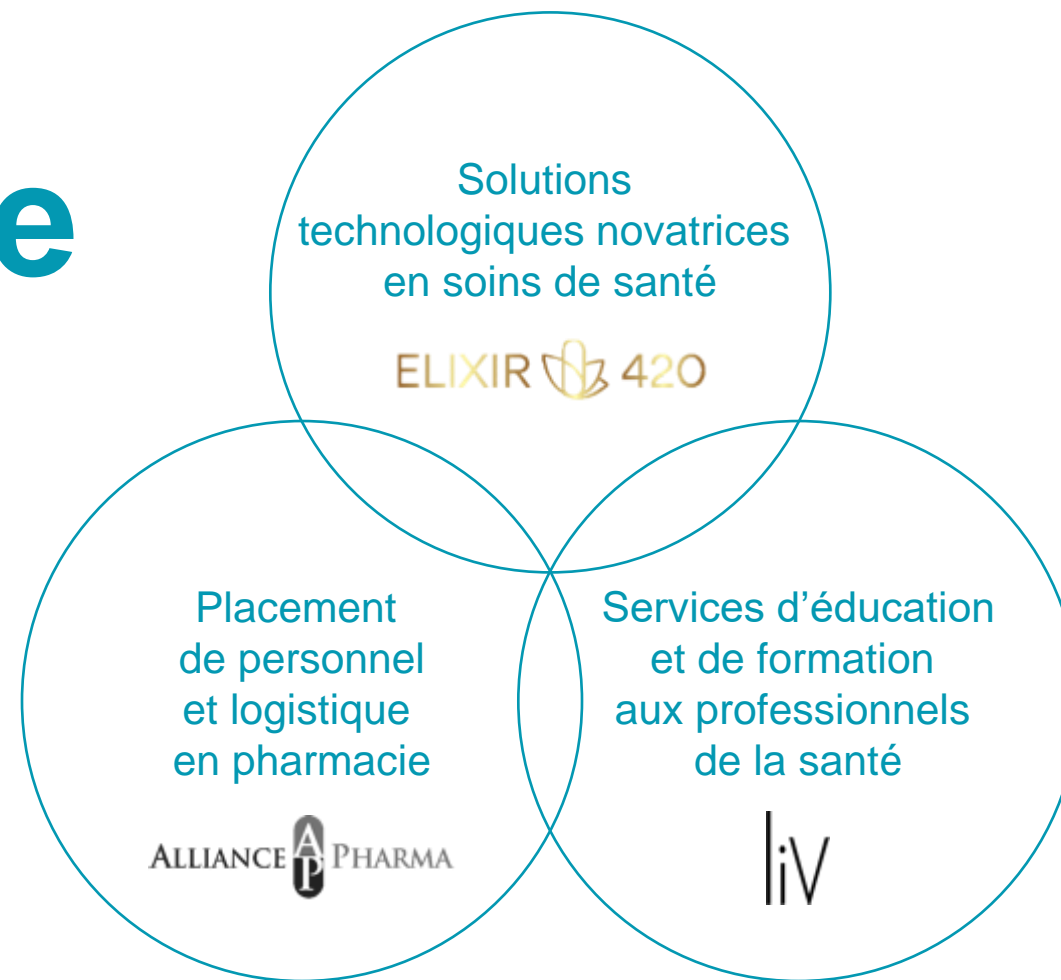
Tableau de la structure du capital

	Nombre d'actions en millions	% d'actions
Dirigeants et cadres supérieurs	58,77	49,63
Actions en circulation	39,64	33,48
Partenaire – TENSHI	20,00	16,89
Nombre total d'actions	118,42	100,00



Il est temps de faire équipe

Il faut veiller à bien informer nos praticiens sur les interactions potentielles du THC/CBD pour les aider à prescrire le cannabis de façon avisée.



Merci